

2024年4月30日

一般财团法人 日本不动产研究所

「不动研住宅价格指数」2月值的公布数据

「不动研住宅价格指数」2月值的公布数据如下：

不动研住宅价格指数的首都圈综合指数为119.59(环比0.39%)。各地域指数为，东京都135.18(环比0.01%)，神奈川县105.98(环比1.40%)，千叶县88.05(环比-0.50%)，埼玉县93.21(环比1.75%)。

(2000年1月=100、环比、同比：%)

	首都圈综合（二手公寓住宅）			东京都（二手公寓住宅）			神奈川县（二手公寓住宅）		
	指数值	环比	同比	指数值	环比	同比	指数值	环比	同比
2017/12	90.88	—	3.85%	98.67	—	3.50%	87.54	—	4.74%
2018/12	91.57	—	0.75%	100.62	—	1.97%	87.02	—	-0.60%
2019/12	92.88	—	1.43%	102.68	—	2.05%	86.25	—	-0.88%
2020/12	95.77	—	3.12%	106.58	—	3.79%	87.60	—	1.57%
2021/12	106.83	—	11.55%	118.73	—	11.40%	96.48	—	10.13%
2022/12	114.68 *	—	7.34%	127.89 *	—	7.71%	102.26 *	—	5.99%
2023/9	118.08 *	1.29%	4.73%	131.49 *	1.25%	5.06%	105.39 *	1.16%	3.41%
2023/10	118.81 *	0.62%	4.44%	133.08 *	1.21%	5.00%	105.38 *	-0.01%	2.62%
2023/11	119.11 *	0.25%	4.02%	134.25 *	0.88%	5.06%	105.98 *	0.57%	2.86%
2023/12	118.45 *	-0.55%	3.29%	134.15 *	-0.07%	4.90%	104.86	-1.06%	2.54%
2024/1	119.13 *	0.57%	3.46%	135.17 *	0.76%	5.20%	104.52 *	-0.32%	1.80%
2024/2	119.59	0.39%	3.89%	135.18	0.01%	5.27%	105.98	1.40%	3.60%

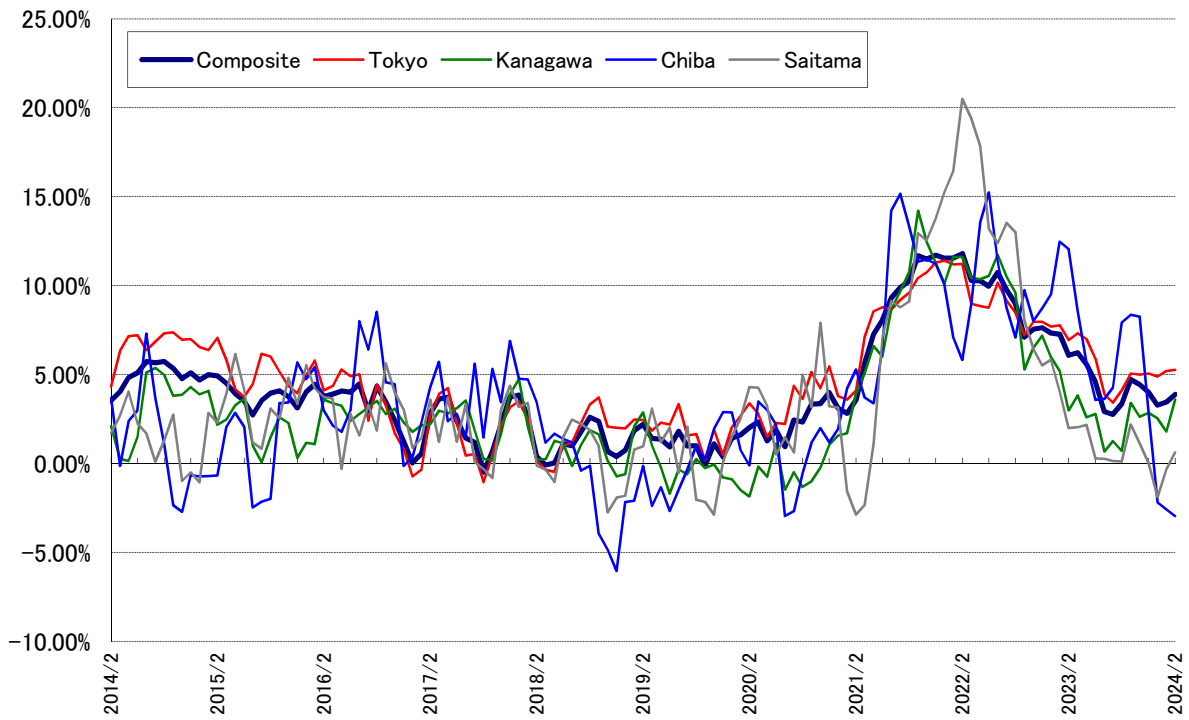
	千叶县（二手公寓住宅）			埼玉县（二手公寓住宅）		
	指数值	环比	同比	指数值	环比	同比
2017/12	72.10	—	4.77%	74.10	—	3.19%
2018/12	70.54	—	-2.16%	72.75	—	-1.81%
2019/12	72.57	—	2.87%	73.86	—	1.52%
2020/12	73.99	—	1.96%	76.19	—	3.15%
2021/12	81.42	—	10.04%	87.82	—	15.27%
2022/12	89.17 *	—	9.51%	92.95 *	—	5.84%
2023/9	94.10 *	1.78%	8.37%	94.57	1.44%	2.20%
2023/10	93.75 *	-0.37%	8.26%	93.20	-1.45%	1.14%
2023/11	89.84 *	-4.17%	2.85%	92.16 *	-1.12%	0.02%
2023/12	87.22 *	-2.92%	-2.18%	91.21 *	-1.03%	-1.88%
2024/1	88.49 *	1.46%	-2.56%	91.61 *	0.44%	-0.32%
2024/2	88.05	-0.50%	-2.95%	93.21	1.75%	0.63%

* 与上月公布值有差异的指数（计算方法引起的差异）

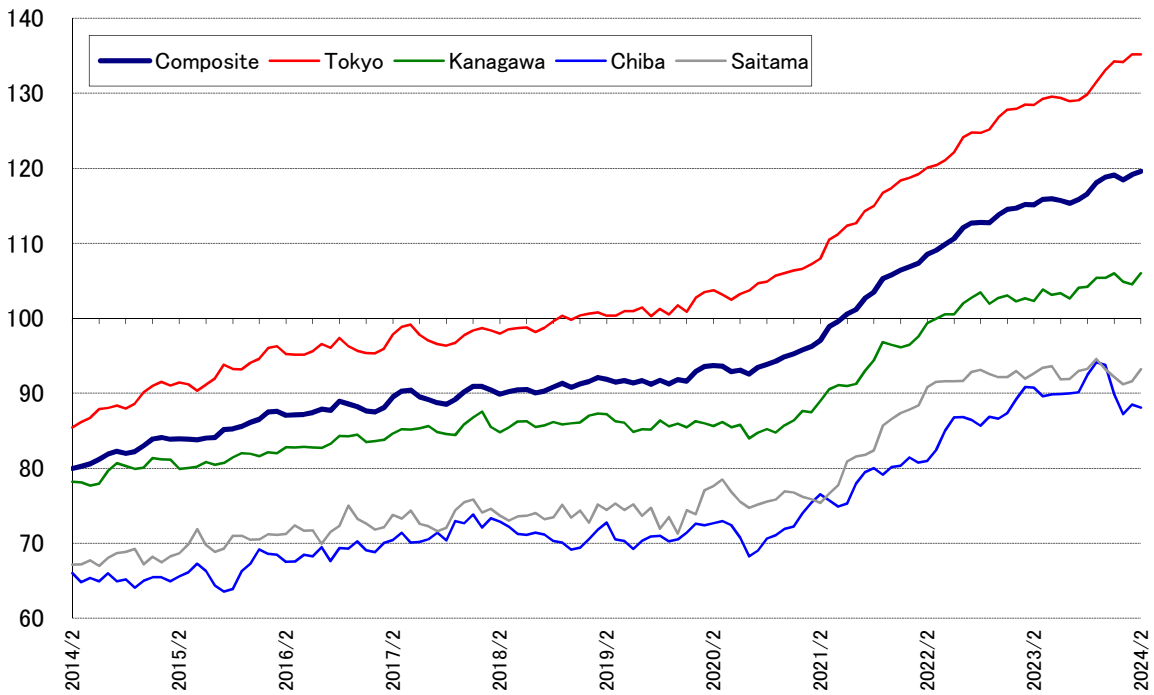
（参考1）指数概要

基准日，参考值	2000年1月份为100
公布机构	「不动研住宅价格指数」是从2015年1月开始由一般财团法人日本不动产研究所来公布（此指数的前身是「东证住宅价格指数」，从2011年4月开始到2014年12月为止由株式会社东京证券交易所公布。）
公布频率	每月一次（公布指数为两个月前的指数值）
公布时期和网站	每个月最后星期二，在日本不动产研究所的网页上公布指数值 https://www.reinet.or.jp/?page_id=14347

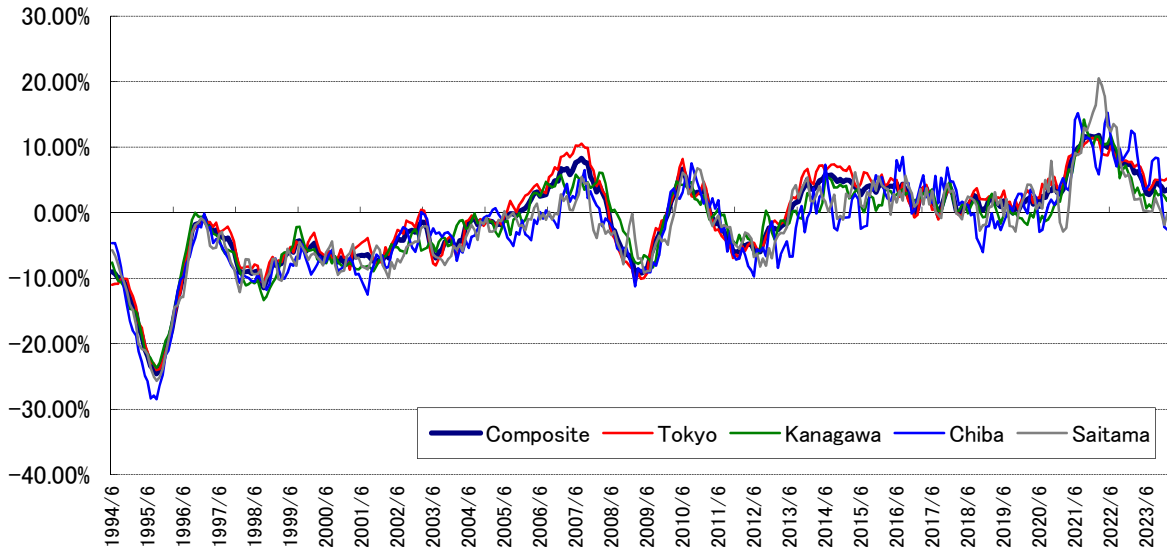
(参考2) 同比变化率【近10年】



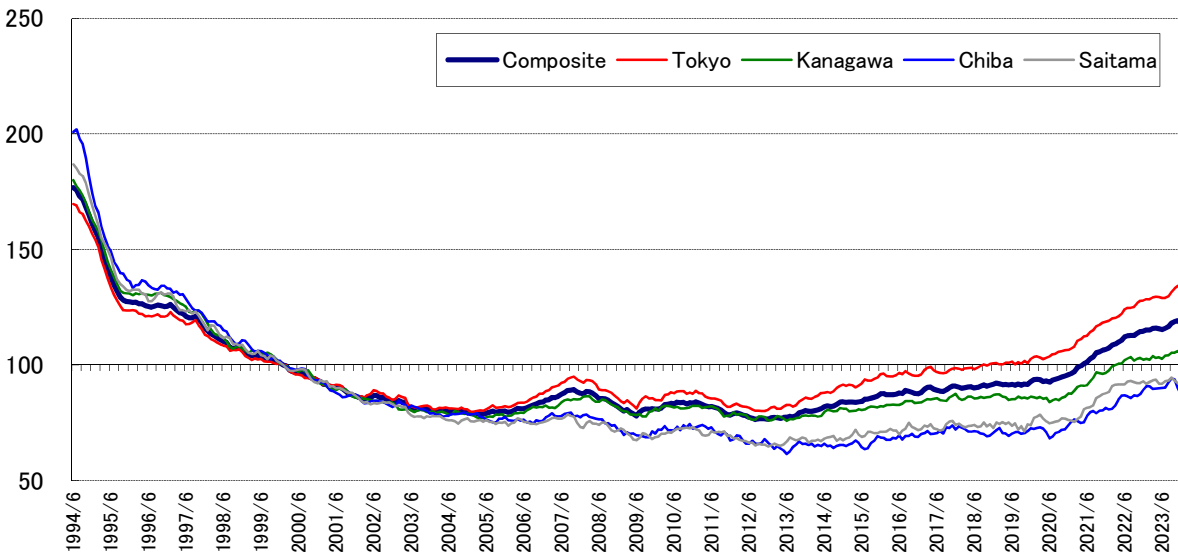
(参考3) 不动研住宅价格指数【近10年】(2000年1月=100)



(参考4) 同比变化率【1994年6月以后】



(参考5) 不动研住宅价格指数【1994年6月以后】(2000年1月=100)



联系方式

一般財団法人 日本不動産研究所 研究部：曹・梶野
E-mail : jrei-homepriceindex@imail.jrei.jp

■本資料の記載内容(包括图表, 文章等所有内容)の版权等一切权利均属于一般財団法人日本不動産研究所所有, 未经当研究所许可, 不得随意复制, 引用, 转载本资料的全部或一部分内容等。
■一般財団法人日本不動産研究所是在确认相关信息的基础上编制的本资料, 但是对于本资料的安全性, 准确性不作任何担保。本资料的内容如有更改, 恕不另行通知。还有当研究所不承担任何因本资料而发生的损害, 损失等责任。

